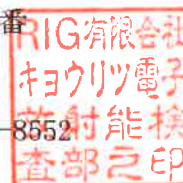


〒013-0071
秋田県横手市八幡字十二柳242番
有限会社 キョウリツ電子
放射能検査部 RIG
tel.(0182) 23-8551 fax.(0182) 23-8552



測定結果報告書

ご依頼いただいた試料の測定結果は以下のとおりです。

1.ご依頼者 うご農業協同組合 様

2.試料データ
名称 きゅうり
収穫地 羽後町塩出産
収穫日時 令和元年5月22日

3.測定結果

測定日時	令和 元年 5月 22日 17時 13分
測定方法	Csシンチレーションスペクトルメーターによる測定
測定機器	FD-08Cs100(アナリティクイエナジヤパン/テクノエックス社製)
核種	Cs134+Cs137
測定下限値設定	10Bq/kg
放射能濃度(Bq/kg)	< 9.993 ※

※ < の表示は、試料の放射能濃度がこの数値以下の値であることを表します。

4.報告者 有限会社 キョウリツ電子 放射能検査部

有本 成辰

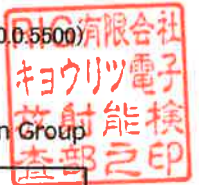


放射能検査結果報告書

FD-08Cs100(Ver.1.00.5500)



Radioactivity Inspection Group

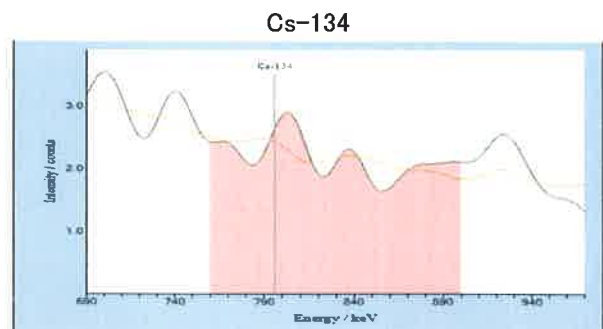
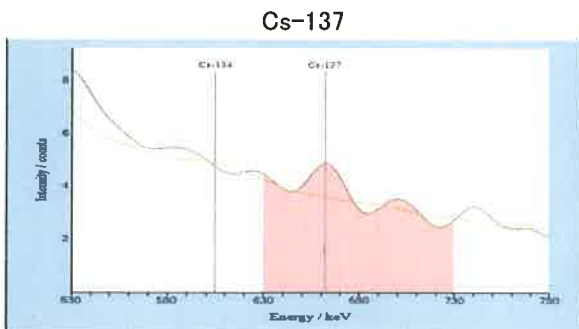
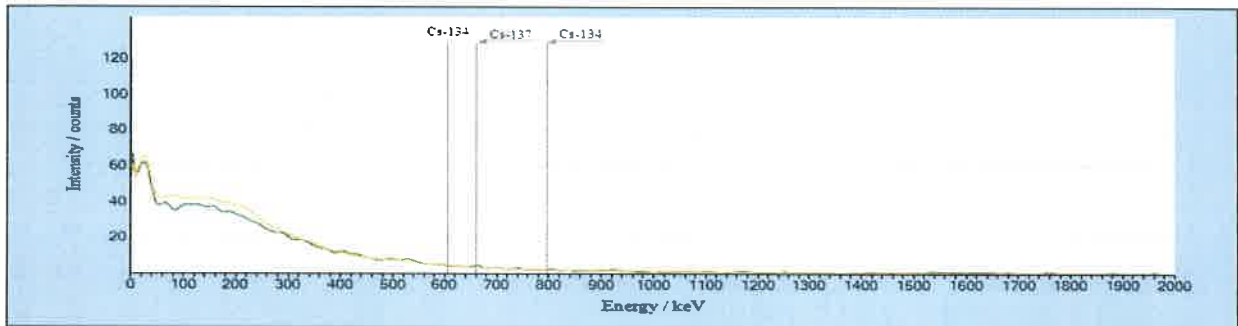


No.0001665

測定日時	2019/05/22 17:13:41		
ターゲット番号	A-2		
試料名	きゅうり		
コメント	羽後町塩出産 令和元年5月22日採取		
グループ名	下限値設定(10Bq/kg)		
測定時間(s)	1829.2	重量(g)	102.00

核種	単位	NDしきい値	判定しきい値
Cs137	Bq/kg	-	-
Cs134	Bq/kg	-	-
Cs137 + Cs134	Bq/kg	10.000	50.000

核種	放射能濃度	誤差	強度	LLD	判定	総合判定
Cs137	< 11.115		9.369e-003	11.115		
Cs134	< 9.731		0.000	9.731		
Cs137 + Cs134	< 9.993		1.394e-002	9.993	OK	



測定機器	FD-08Cs100(アナリティクイエナジャパン/テクノエックス製)
測定方法	CsIシンチレーションスペクトルメーターによる測定
使用容器	U-8

記事	承認者	確認者	作業者